

# 年金ご紹介 キャンペーン

ご紹介ください

ご家族・お友達を

2021年4月1日(木) ▶ 2022年3月31日(木)

ご紹介者・新規加入者に

旬の野菜  
プレゼント

1,000円  
相当

ご紹介  
対象者

1

これから年金の  
受給を開始される方

2

他の金融機関で年金を  
受給されている方

※ご紹介いただいたお客様のJAでの年金受給手続きが確認できましたら  
ご紹介者並びに加入者に進呈致します。

下記のご紹介カードにご記入をお願い致します。

## ご紹介カード

手続き(未・済)  
どちらかに○をして下さい。

ご紹介者		新規加入者	
ご住所		ご住所	
お名前		お名前	
TEL		TEL	

☆ご記入いただいた個人情報は本キャンペーンの  
目的以外に利用いたしません。

支店 担当：

# 年

# 金

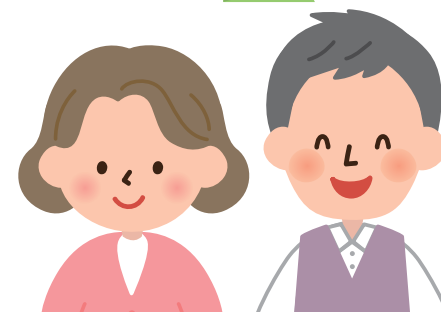
## 2021年 JA東京みどり

# ご来店感謝

# DAY

ご来店されたお客様に素敵な記念品をプレゼント!

日頃JA東京みどりをご利用頂きまして誠にありがとうございます。  
JA東京みどりにて年金をお受取り頂いているお客様へ日頃の感謝を込めて  
ささやかではございますが**プレゼントをご用意**しております。  
**年金受給日から一週間、初日には新鮮野菜をご用意!!(数量限定)**  
是非ご来店下さい!



今年度の年金感謝DAYは、

- ・4月15日～21日
  - ・6月15日～21日
  - ・8月13日～19日
  - ・10月15日～21日
  - ・12月15日～21日
  - ・2月15日～21日
- となります。

### ご紹介キャンペーン実施中

年金受給をされていないお客様、または他金融機関でお受け取りのお客様はこの機会にぜひ当JAで受給をご検討下さい。

### JA東京みどりで 年金受給された方 の特典は?

- ☆すこやか定期貯金
- ☆JAすこやか倶楽部  
(交通傷害保険)
- ☆年に1度9月に記念品をプレゼント

- ☆すこやか定期積金
- ☆年金友の会日帰り旅行  
(令和2年度は中止とさせていただきます。)

(注) ご来店感謝DAYプレゼント配付、年金友の会日帰り旅行は新型コロナウイルス感染拡大等の状況により、やむを得ず中止とさせていただきますので、お近くの支店、およびホームページでご確認下さい。

お問い合わせ

JA東京みどり本店 Tel.042-535-1011

立川市幸町1-14-1