

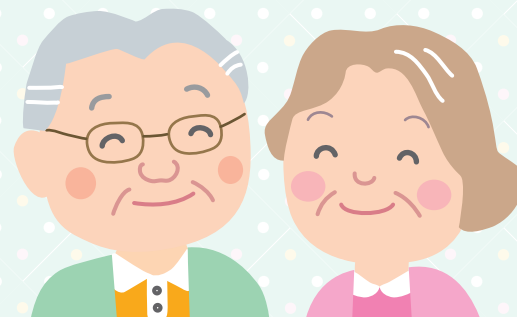
年金

2025年 JA東京みどり

ご来店感謝DAY

ご来店されたお客様に素敵な記念品をプレゼント!

日頃JA東京みどりをご利用頂きまして誠にありがとうございます。
JA東京みどりで年金をお受取り頂いているお客様へ、日頃の感謝を込めて
ささやかではございますがプレゼントをご用意致しております。
年金受給日から一週間、初日には新鮮野菜をご用意!!(数量限定)
是非ご来店下さい!



今年度の年金感謝DAY

- 4月15日～21日
- 6月13日～19日
- 8月15日～21日
- 10月15日～21日
- 12月15日～22日
- 2月13日～19日

※ 拝島取次店・立川取次店でのご引換えが、9:30～12:00まで出来ます。

ご紹介キャンペーン実施中

年金受給をされていないお客様、または他金融機関でお受け取りのお客様はこの機会にぜひ当JAで受給をご検討下さい。

JA東京みどりで
年金受給された方
の特典は?

- ☆ すこやか定期貯金
- ☆ JAすこやか倶楽部
(交通傷害保険)

- ☆ すこやか定期積金
- ☆ 年に1度9月に記念品をプレゼント

(注) ご来店感謝DAYプレゼント配付は、やむを得ず中止とさせていただきますので、お近くの支店、およびホームページでご確認下さい。

お問い合わせ

JA東京みどり本店 Tel.042-535-1062

立川市幸町1-14-1

年金ご紹介 キャンペーン



JA東京みどりキャラクター
みーどりん

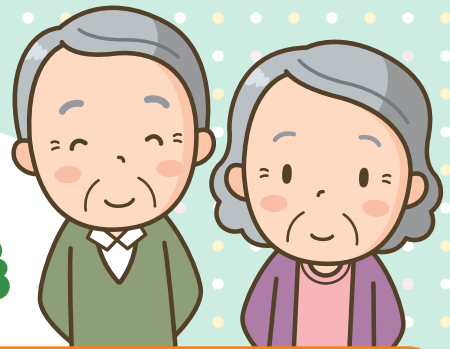
2025年4月1日(火) ▶ 2026年3月31日(火)

ご紹介者・新規加入者に

ご家族・お友達を
ご紹介ください

旬の野菜 プレゼント

1,000円
相当



ご紹介
対象者

1

これから年金の
受給を開始される方

2

他の金融機関で年金を
受給されている方

※ご紹介いただいたお客様のJAでの年金受給手続き確認後、ご紹介者並びにご加入者へ、
お野菜の納品日をご連絡します。

下記のご紹介カードにご記入をお願い致します。

ご紹介カード

年金受給手続き(未・済)
どちらかに○をして下さい。

ご紹介者		新規ご加入者	
ご住所		ご住所	
お名前		お名前	
TEL		TEL	

☆ご記入いただいた個人情報は本キャンペーンの
目的以外に利用いたしません。

支店 担当：