

マイカー・教育・多目的・リフォーム

# JA小口ローン

取扱期間 令和6年10月1日(火) ▶ 令和7年3月31日(月)

Web仮審査申込で0.20%  
JA住宅ローンの利用で0.20%  
JAカードの利用・申込で0.10%  
JAネットバンクの利用・申込で0.10%

の  
金利軽減



©JA東京みどり

## マイカー購入

【固定金利型・保証料含】



車・バイクのご購入に!

特別金利 年2.79%

金利軽減項目により  
最大年0.6%軽減

最大軽減金利

# 年2.19%

※最大軽減金利は裏面の金利軽減項目をすべて満たした後の金利です。  
※他金融機関からの借換もお取扱いしております。

## 教育

【固定金利型・保証料含】



お子様の進学・入学に!

特別金利 年3.00%

金利軽減項目により  
最大年0.6%軽減

最大軽減金利

# 年2.40%

※最大軽減金利は裏面の金利軽減項目をすべて満たした後の金利です。

## 多目的

【固定金利型・保証料含】



旅行、家電製品、  
冠婚葬祭費用等に!

特別金利 年4.00%

金利軽減項目により  
最大年0.6%軽減

最大軽減金利

# 年3.40%

※最大軽減金利は裏面の金利軽減項目をすべて満たした後の金利です。

## リフォーム

【変動金利型・保証料含】  
団体信用生命共済付



増改築・リフォームに!

特別金利 年3.425%

金利軽減項目により  
最大年0.6%軽減

最大軽減金利

# 年2.825%

※最大軽減金利は裏面の金利軽減項目をすべて満たした後の金利です。



インターネットによる  
Web申込 24時間いつでも仮審査可能  
【マイカー・教育・多目的・リフォーム】

JA東京みどりホームページ

<https://ja-tokiyomidori.or.jp/midori/index.html>

JA東京みどり |

検索

JA東京みどり

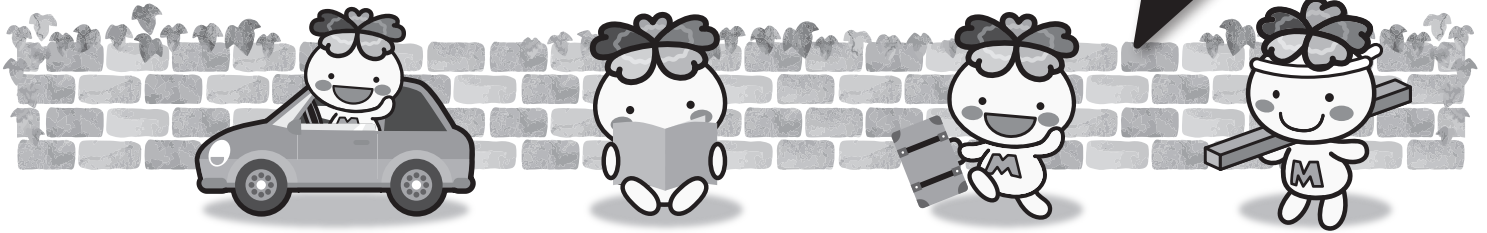
■商品の詳細やご返済金額の試算につきましては、下記店舗窓口までお気軽にお問い合わせください。  
※JA小口ローンに関する商品概要を裏面に記載しています。必ずご確認ください。

❖国立支店 ☎042-572-2101  
❖昭島支店 ☎042-541-0021

❖幸町支店 ☎042-535-2211  
❖西砂支店 ☎042-531-0014

❖村山支店 ☎042-561-1611  
❖東大和支店 ☎042-561-4321

# JA小口ローン(マイカー・教育・多目的・リフォーム) 商品概要



商 品	マイカー	教育	多目的	リフォーム
保 証 機 関	三菱UFJニコス株式会社			
お 使 い み ち	<p>①自動車・バイク(いずれも中古を含む)の購入資金および購入に付帯する諸費用。 ②自動車等の点検・車検・修理費用、保険掛金 ③運転免許の取得のための資金。 ④カー用品(カーナビ等)の購入資金。 ⑤車庫建設のための資金。 ⑥他金融機関・信販会社等自動車ローンの借換資金(残価設定型クレジット含む)。</p> <p>なお、借入にかかる諸費用(事務手数料、振込手数料、印紙代)については資金使途に含まれることができるものとします。</p>	<p>①就学されるご子弟またはご本人の教育に関する全ての資金(借入申込日から過去3か月以内にお支払い済みの資金を含む)。 ②申込日から1年以内にお支払予定の上記資金。 ③現在、他金融機関・信販会社等からお借入中の教育ローンや奨学金のお借換資金とお借換に伴う諸費用。</p> <p>なお、借入にかかる諸費用(事務手数料、振込手数料、印紙代)については資金使途に含まれることができるものとします。</p>	<p>①見積書・注文書・契約書・領収書等によって資金使途が確認できる生活に必要なとする資金(借入申込日から過去3か月以内にお支払済みの資金を含む)または事業性資金。 (他金融機関・信販会社等からお借入中の各種ローンお借換資金とお借換に伴う諸費用についても対応可能です。)ただし負債整理資金等は除きます。 ②医療・介護費用の場合、2親等以内の家族にかかる資金も対象とします。</p> <p>なお、借入にかかる諸費用(事務手数料、振込手数料、印紙代)については資金使途に含まれることができるものとします。</p>	<p>①ご本人またはご家族が居住するための既存住宅の増改築・改装・補修資金およびその他住宅、土地に付帯する施設等の住宅関連設備資金。 ②現在、ご本人またはご家族が居住するための既存住宅に関する他金融機関・信販会社等からお借入中のリフォームローンのお借換資金、お借換に伴う諸費用、お借換と合わせた既存住宅の増改築・改装・補修資金およびその他住宅に付帯する施設等の住宅関連設備資金。</p> <p>なお、借入にかかる諸費用(事務手数料、振込手数料、印紙代)については資金使途に含まれることができるものとします。</p>
ご 利 用 頂 け る 方	○個人の方。			
	○お借入時の年齢			
	満18歳以上75歳未満であり、最終償還時の年齢が満80歳未満の方。	満18歳以上65歳未満であり、最終償還時の年齢が満72歳未満の方。	満18歳以上75歳未満であり、最終償還時の年齢が満80歳未満の方。	満18歳以上75歳未満であり、最終償還時の年齢が満80歳未満の方。 団体信用生命共済に加入できる方※1
○JA東京みどりの地区内に在住または在勤の方。○継続して安定した収入のある方。○当JAが指定する保証機関の保証が受けられる方。 ○その他当JAが定める条件を満たしている方。				
お 借 入 金 額	○10万円以上1,000万円以内(1万円単位とし、所要金額の範囲内) ※ただし、貸付時年齢が満20歳未満または満71歳以上の場合には、200万円を上限とし、満20歳以上の新卒内定者の場合には、300万円を上限とします。	○10万円以上1,000万円以内(1万円単位とし、所要金額の範囲内)	○10万円以上1,000万円以内(1万円単位とし、所要金額の範囲内)	○10万円以上1,500万円以内(1万円単位とし、所要金額の範囲内)
お 借 入 利 率	年2.79%(固定金利型)	年3.00%(固定金利型)	年4.00%(固定金利型)	年3.425%(変動金利型※2)
金 利 軽 減	金利軽減項目			軽減率
	WEB申込を利用された方			年0.20%
	JA住宅ローンを利用されている方			年0.20%
	JAカードをお持ちの方、またはお申込みいただいた方			年0.10%
JAネットバンクをご利用の方、またはお申込みいただいた方			年0.10%	
お 借 入 期 間	○6か月以上15年以内 ただし、マイカーローン(残価設定型)における残価返済資金をお借換する場合は、残価設定期間を含め15年以内とします。	○据置期間を含め6か月以上15年以内(在学期間を含む) なお、据置期間は、初回ご融資日からご融資対象ご子弟またはご本人の卒業予定年月の末日の6か月後までの範囲とします。	○6か月以上10年以内	○1年以上15年以内
ご 返 済 方 法	元利均等返済とし、毎月返済方式、または毎月返済・ボーナス返済併用方式(ボーナス返済元金はお借入金額の50%以内)のいずれかをご選択いただけます。			
担 保	不要です。			
保 証 人	当JAが指定する保証機関(三菱UFJニコス株式会社)の保証をご利用いただきますので、原則として保証人は不要です。			
新規実行手数料	3,300円			
繰上返済手数料	全額繰上返済 3,300円 / 一部繰上返済 1,100円			
そ の 他	<p>※1 融資金額が300万円以内の場合は、団体信用生命共済への加入は任意(加入できない方を含む)とします。                  ※2 お借入後の利率は、基準日(4月1日および10月1日)の基準金利(住宅ローンプライムレート)により、年2回見直しを行います。                  ○お申込みに際しては、当JAおよび当JAが指定する保証機関において所定の審査をさせていただきます。審査の結果については、ご希望に添いかねる場合もございますので、あらかじめご了承ください。                  ○印紙税が別途必要となります。                  ○お借入利率やご返済額の試算については、当JAの融資窓口までお問い合わせください。</p>			