

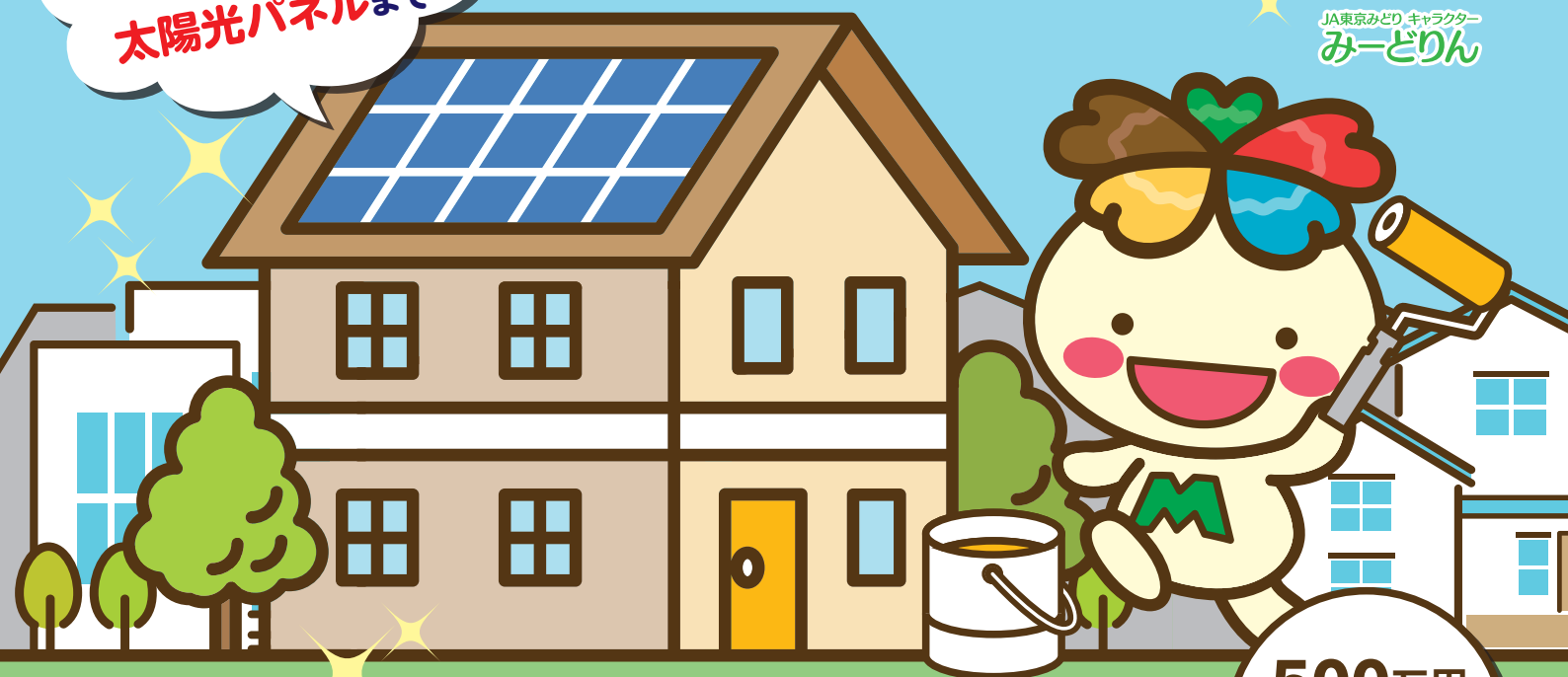
JA東京みどり **賃貸物件**

リフォームローン

ちょっとした改修から、
**流行の
太陽光パネル**まで

令和8年 1/5月 ▶ 令和8年 3/31火

JA東京みどり キャラクター
みーどりん



特別
金利
年

1.975%

500万円
まで
無担保

全期間基準金利より0.9%軽減

変動金利・住宅ローンプライムレート

基準金利 年2.875%

年2回変動(令和7年12月1日現在)

ご利用いただける方 組合員及び組合員を代表とする法人

ご利用金額 500万円まで

資金使途 賃貸物件の補改修

ご利用期間 10年以内

 **JA東京みどり**

※詳しくは、下記店舗窓口までお気軽にお問い合わせ下さい。
【受付時間】平日9:00~17:00《土・日・祝祭日は除きます》

● 国立支店 ☎042-572-2101
● 昭島支店 ☎042-541-0021

● 幸町支店 ☎042-535-2211
● 西砂支店 ☎042-531-0014

● 村山支店 ☎042-561-1611
● 東大和支店 ☎042-561-4321

JA東京みどり 賃貸物件リフォームローン

お 使 い み ち	賃貸物件の増改築・改装・補修資金およびその他賃貸物件に付帯する施設等の賃貸物件関連設備資金。(太陽光・エコ関連工事含む)
ご 利 用 い た だ け る 方	組合員及び組合員を代表とする法人。 本件の借入以外に長期借入金がある場合は、その借入金の返済に懸念が無い事。 ※基金協会保証付保の場合…農業者、農業従事者でお借入時満20歳以上の方。ただし、事業承継人(法定相続人)がいること。
お 借 入 れ 金 額	500万円以内で所要金額の範囲内(10万円単位) 本資金を含み、当JAの無担保による貸出金額の合計が500万円を超えないものとする。
お 借 入 れ 期 間	1年以上～10年以内
お 借 入 れ 利 率	変動金利型(住宅ローンプライムレート基準・年2回変動) ※但し、金利引下げ適用中の適用利率が1%を下回る場合は、適用利率を1%とします。 ●全期間にわたり基準金利(住宅ローンプライムレート)より0.9%の金利軽減が受けられます。 ●お借入後の利率は、基準日(4月1日および10月1日)の基準金利(住宅ローンプライムレート)により、年2回見直しを行います。 ●ただし、基準金利が大幅に変動した場合、それ以外の日に適用利率を変更する場合があります。 ●金利は店頭に掲示します。詳細については、当JAの融資窓口へお問合せ下さい。
返 済 方 法	元利均等返済・元金均等返済
担 保	●不要 ただし、リフォームをする融資対象物件並びに敷地に抵当権が設定されている場合は、当JA 抵当権のみであり、かつ所有権を阻害する登記設定がないこと。
保 証	●原則不要(当JAが必要と判断した場合は必要となります。)
保 証 料	前払い一括(基金協会保証付保のみ)
事 務 手 数 料	3,300円
繰 上 償 還 手 数 料	全額繰上3,300円・一部繰上 1,100円
そ の 他	お申込に際しては事前の審査をさせていただきます。結果によっては、ご希望に添えない場合もございますので、あらかじめご了承下さい。 また、現在の融資利率やご返済額の試算については、JA東京みどり各支店まで、お問い合わせ下さい。

その他各種ローンも
ご用意しております。
お気軽にご相談下さい。

※原則、地区内(国立市・昭島市・立川市・武蔵村山市・東大和市)にお住まいの方、もしくはお勤めの方に限ります。



JA東京みどり キャラクター
みーどりん